

Денверская модель раннего старта

«Эклектичное» поведенческое вмешательство, которое сочетает в себе подход, основанный на прикладном анализе поведения и обучение в естественной среде в ситуациях социального общения, во время которых большинство других детей учатся взаимодействию с другими людьми.

Структурированное обучение (TEACCH)

Определённая организация пространственной среды, визуального подкрепления, расписания активностей.

Методы сенсорной интеграции

- помогают оценить и учитывать индивидуальные реакции (гипер и гипочувствительности) на входящую сенсорную информацию и строить программу с учетом особенностей ребенка.

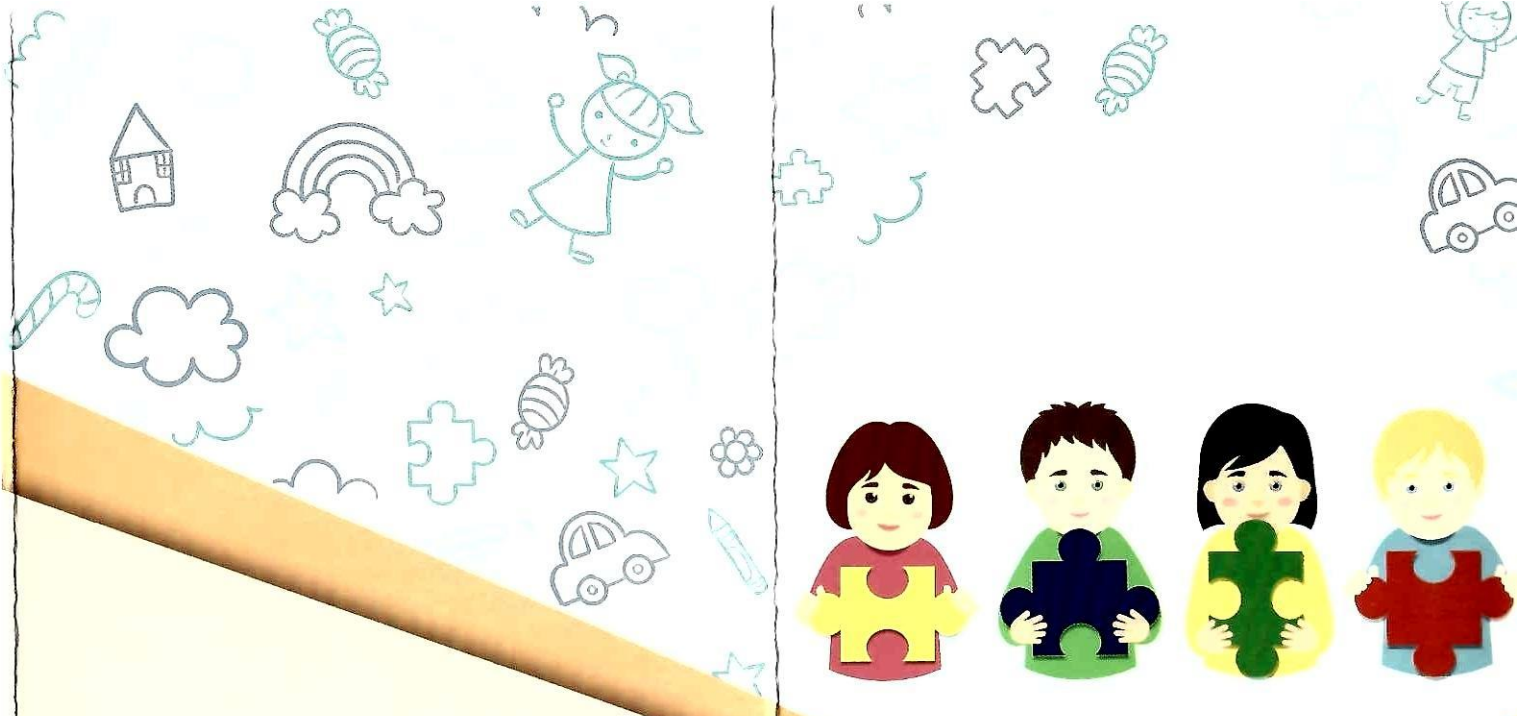
Методы развития доречевой коммуникации

Методы альтернативной и дополнительной коммуникации (PECS, обучение жестам, использование специальных устройств)

- дают возможность для развития коммуникативных способностей человека.

Игровая терапия, основанная на построении отношений (FLOORTIME)

Коммуникация и познание, социальные и эмоциональные навыки осваиваются в процессе эмоционально-значимых отношений. Основа для развития отношений в раннем возрасте - игра, поскольку именно она является естественной активностью ребенка.



По заказу
Министерства образования и молодежной политики
Свердловской области

Координатор
предоставления услуг ранней
помощи в системе образования
по Свердловской области:

ГБУ СО «ЦППМСП «Ресурс»

г. Екатеринбург, ул. Машинная, 31
тел. (343) 221-01-57

центр-ресурс.рф

АУТИЗМ

Почему об аутизме важно знать?

Аутизм (от греческого autos – сам) – это нарушение функционирования организма и развития.

По данным Американского центра по контролю и профилактике заболеваний за 2014-2015 годы, у каждого 68 ребенка имеется расстройство аутистического спектра (РАС). Похожие данные были получены и в других странах.

Ребенок с аутизмом может родиться в любой семье - вне зависимости от расы, национальности и социального положения семьи.

У разных людей аутизм проявляется по-разному. Термин «расстройство аутистического спектра» применяется как общее название для разных типов аутизма.

Причины возникновения аутизма

Риск возникновения аутизма может быть связан с наследственными факторами, недоношенностью, врожденными болезнями обмена веществ, инфекциями мозга в раннем возрасте, приемом матерью во время беременности некоторых лекарств.

Аутизм нельзя определить, пока ребенок находится в утробе матери.

Важно!

Симптомы обязательно проявляются через поведение ребенка уже в раннем возрасте, особенно от 1 до 3-х лет.

Определение наличия РАС

В раннем возрасте расстройство аутистического спектра имеет сходные черты со многими нарушениями и особенностями развития, такими как, нарушения слуха, нарушения зрения, задержка психического развития, умственная отсталость, сенсомоторная алалия, нарушения сенсорной интеграции, последствия плохого обращения с ребенком и т.д.

Для точного определения наличия расстройства аутистического спектра у ребенка раннего возраста необходима тщательная и длительная диагностика, проводимая командой специалистов (психолог, специальный педагог, логопед и др.) при сотрудничестве с детским неврологом и психиатром.

Важно!

Чем раньше начинается оказание междисциплинарной помощи ребенку, тем более заметные улучшения наблюдаются в его дальнейшем развитии.

Признаки аутизма в раннем возрасте

- не улыбается в ответ на улыбку;
- предпочитает играть один;
- часто «как будто не слышит», не выполняет инструкции;
- демонстрирует неравномерность моторных навыков;
- не откликается на имя;
- не использует жесты (указательный и тд);

- использует руку взрослого для получения желаемого;
- предпочитает однообразные, стереотипные занятия;
- избегает контакта «глаза в глаза»;
- использует мало звуков и слов;
- необычные движения или сенсорные интересы.

Как помочь?

От аутизма пока не существует лекарств. Однако есть эффективные развивающие и обучающие подходы к помощи таким людям.

Программа помощи будет эффективной, если:

- начнется как можно раньше;
- будет комплексной, осуществляемой командой специалистов;
- будет базироваться на актуальных умениях и способностях конкретного ребенка, и разрабатываться индивидуально;
- будет интенсивной, что достигается за счет обучения родителей необходимым навыкам и приемам включения актуальных задач развития ребенка в повседневную жизнь семьи.

Какие виды терапии эффективны в раннем возрасте

Раннее интенсивное поведенческое вмешательство (АВА-терапия).

Показывает хорошие результаты для понимания поведенческих трудностей, развития имитации, повторения и пошагового усвоения отдельного навыка. Однако как отдельный подход в раннем возрасте не дает значительных результатов в развитии социального взаимодействия и коммуникации.